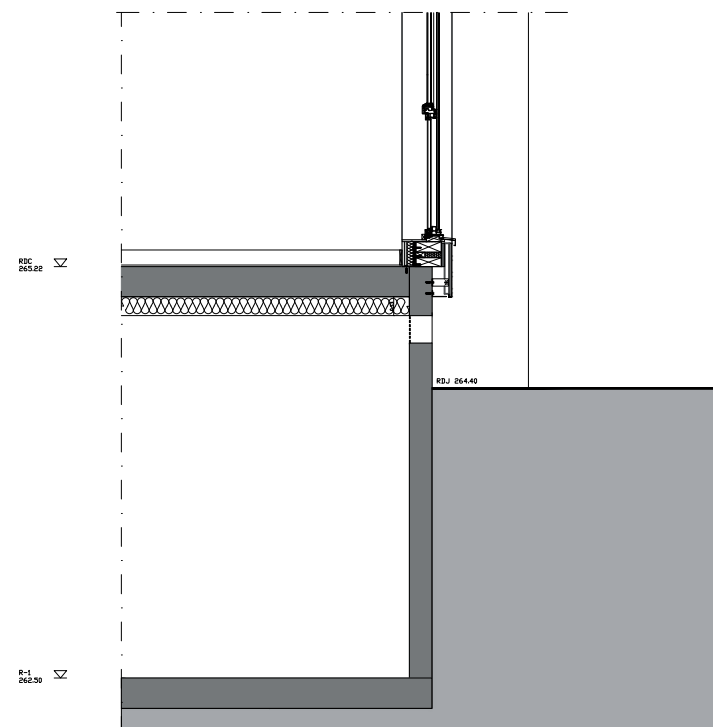
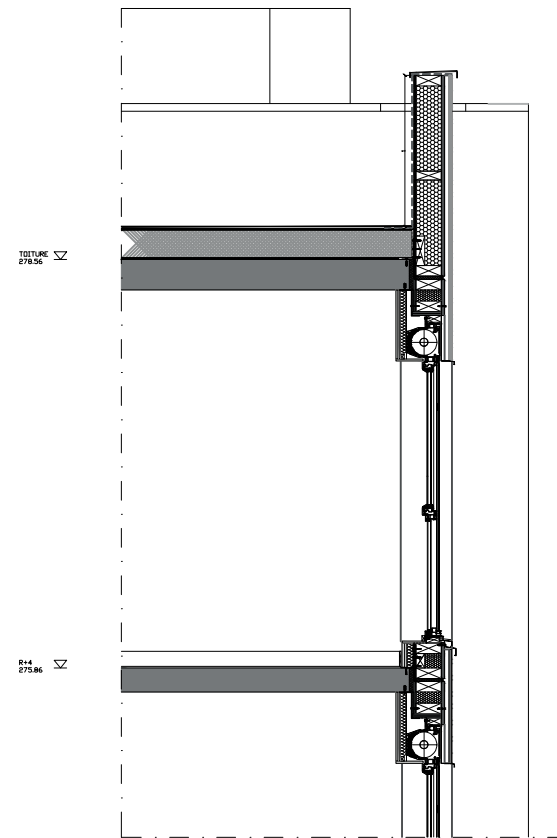


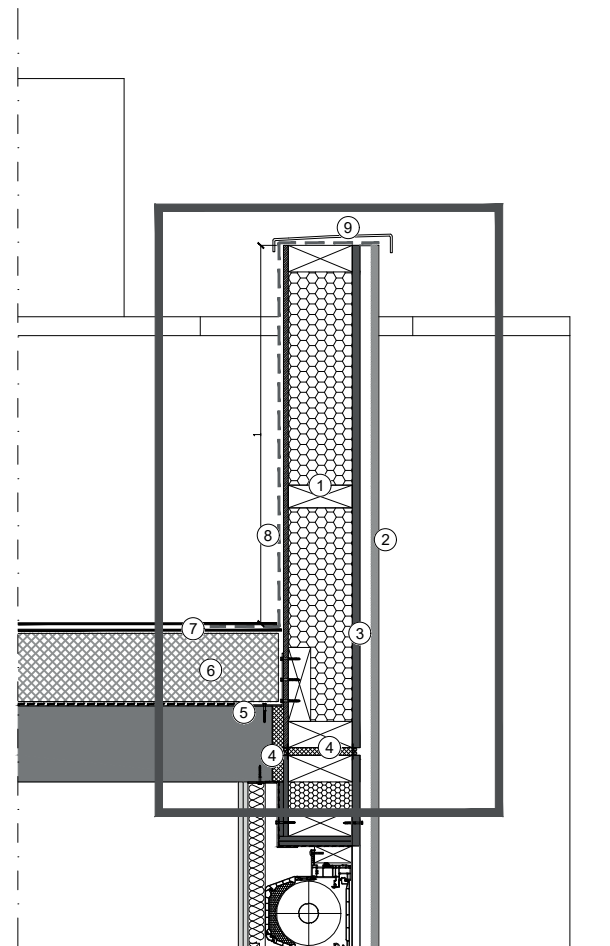
# VII. DÉTAILS

## 2. FAÇADE

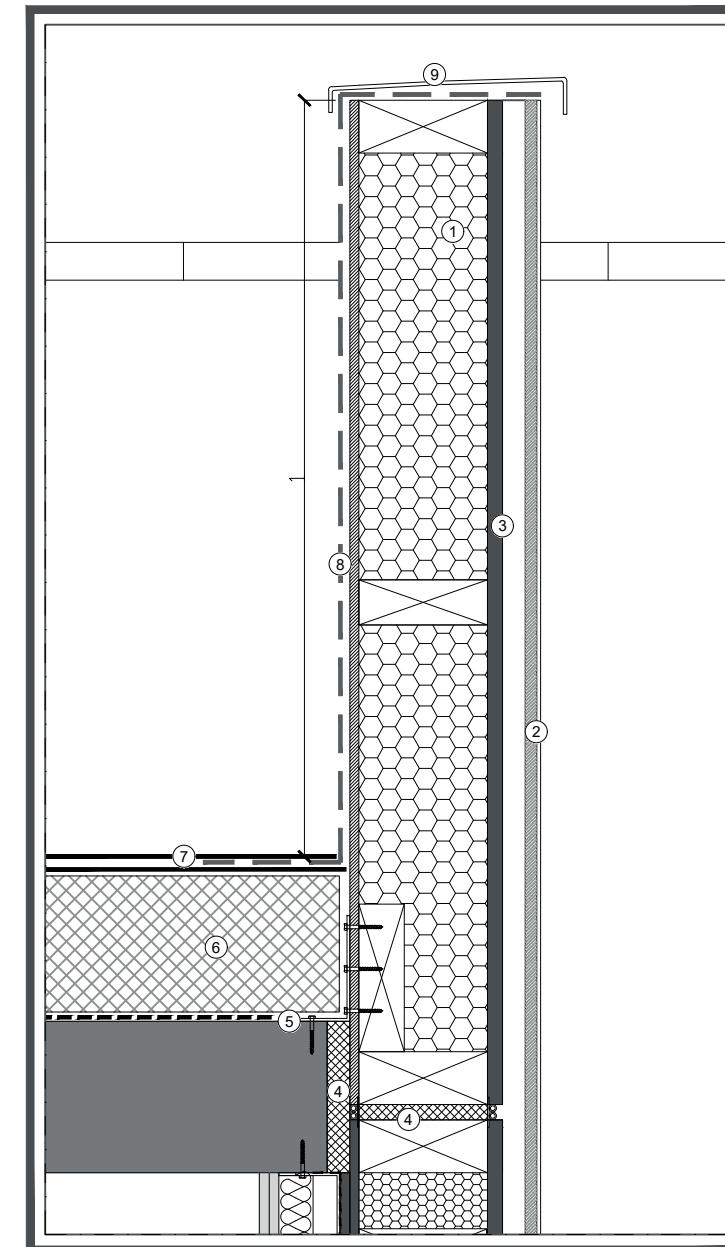
### BEAUNE - ACROTÈRE FOB PROJET



Vue en coupe  
Echelle 1.50e



Vue en coupe  
Echelle 1.20e



Vue en coupe  
Echelle 1.10e

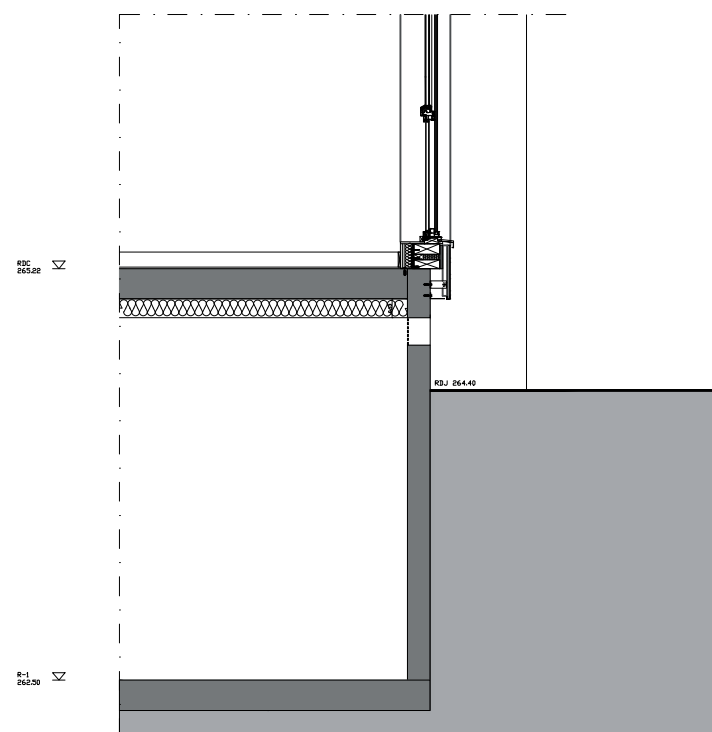
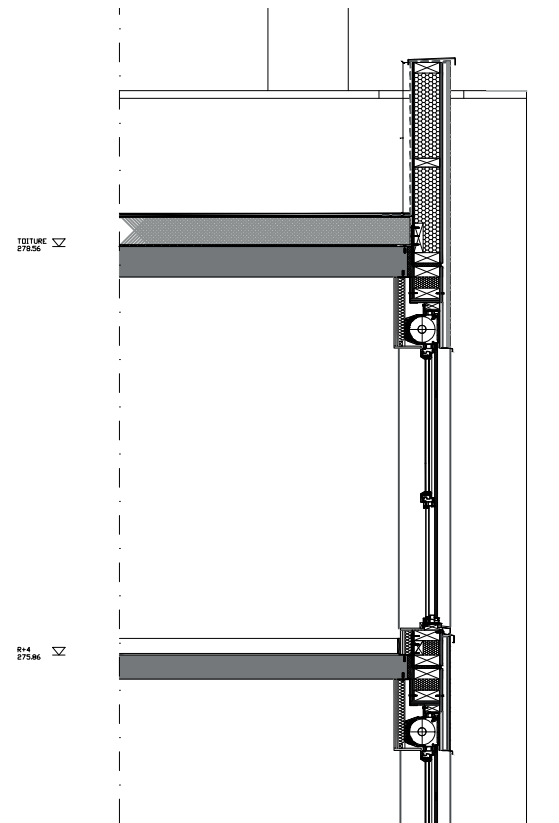
- ① Pose nouvelle façade FOB (avec isolation Laine de roche 16cm)
- ② Plaque de revêtement type StoVentec sous enduit, sur ossature bois
- ③ Panneau pare pluie et écran thermique type Siniat Weather Defence WD20
- ④ Calfeutrement laine de roche
- ⑤ Ferrure de fixation
- ⑥ Isolation de la toiture 18 cm
- ⑦ Réfection du complexe d'étanchéité
- ⑧ Relevé d'étanchéité
- ⑨ Couvertine

*Nota : Ces détails sont donnés à titre indicatif, l'entreprise qui exécutera les travaux devra se conformer au guide de construction façades bois et à l'IT 249 notamment.*

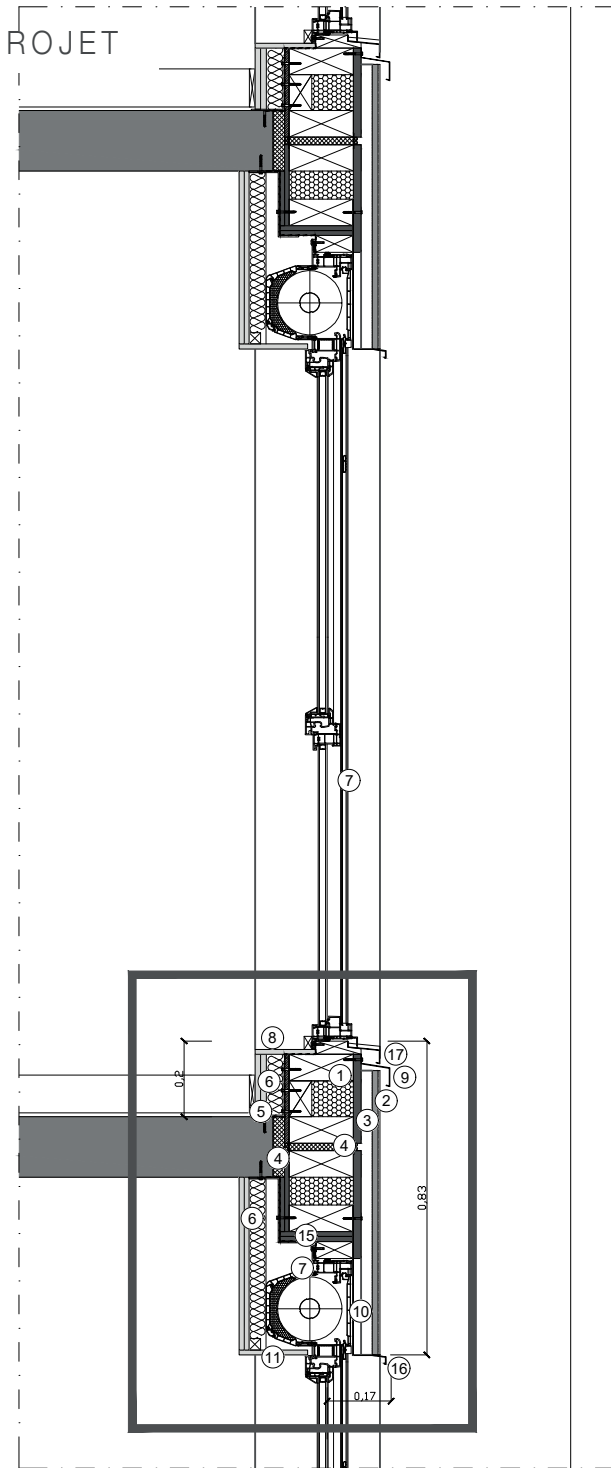
# VII. DÉTAILS

## 2. FAÇADE

BEAUNE - PARTIE COURANTE FAÇADE FOB PROJÉT

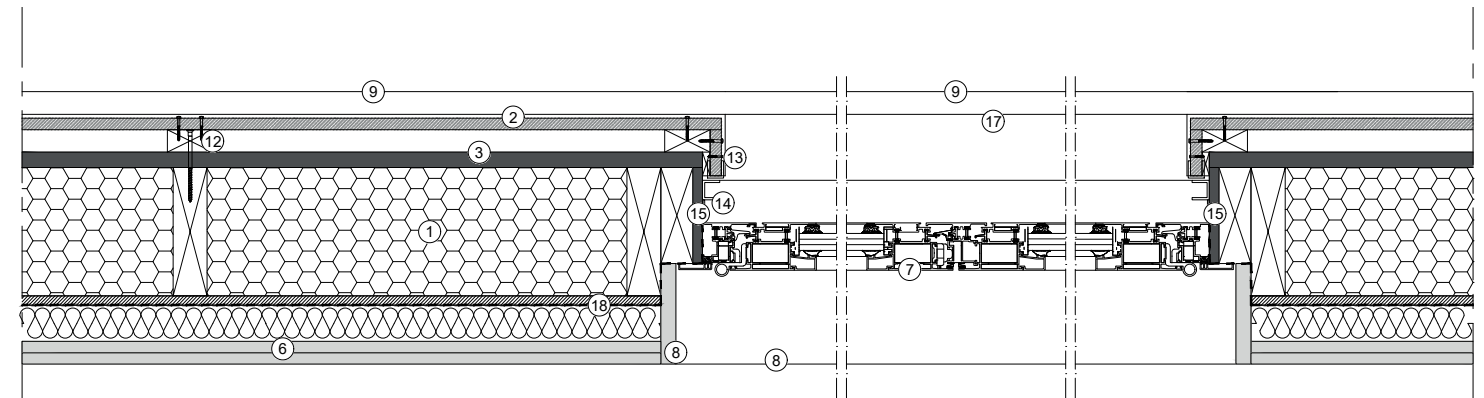


Vue en coupe  
Echelle 1.50e

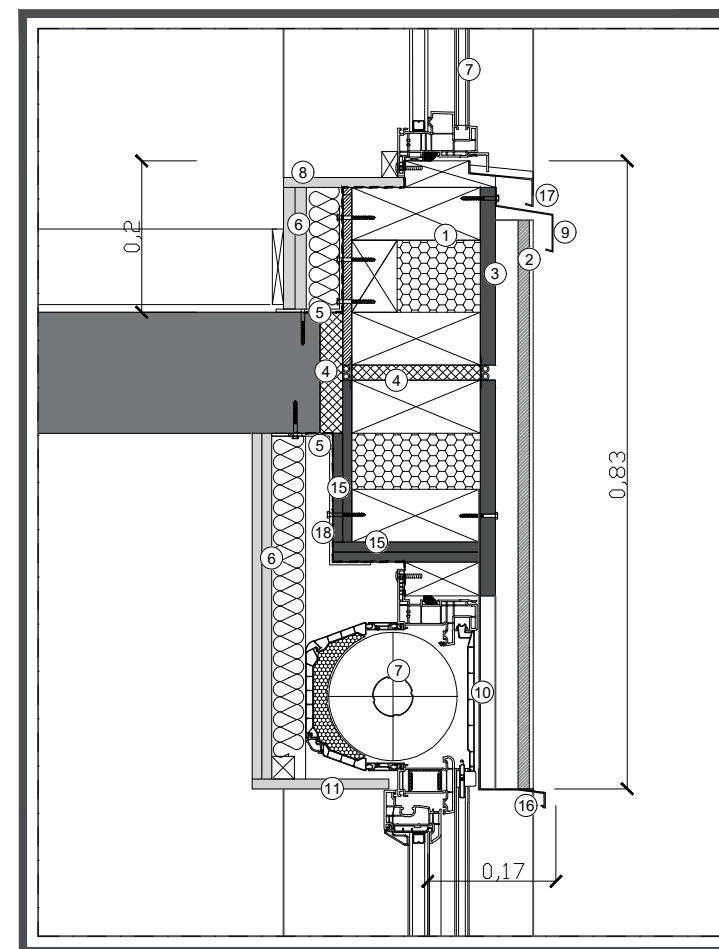


Vue en coupe  
Echelle 1.20e

Nota : Ces détails sont donnés à titre indicatif, l'entreprise qui exécutera les travaux devra se conformer au guide de construction façades bois et à l'IT 249 notamment.



Vue en plan - Echelle 1.10e

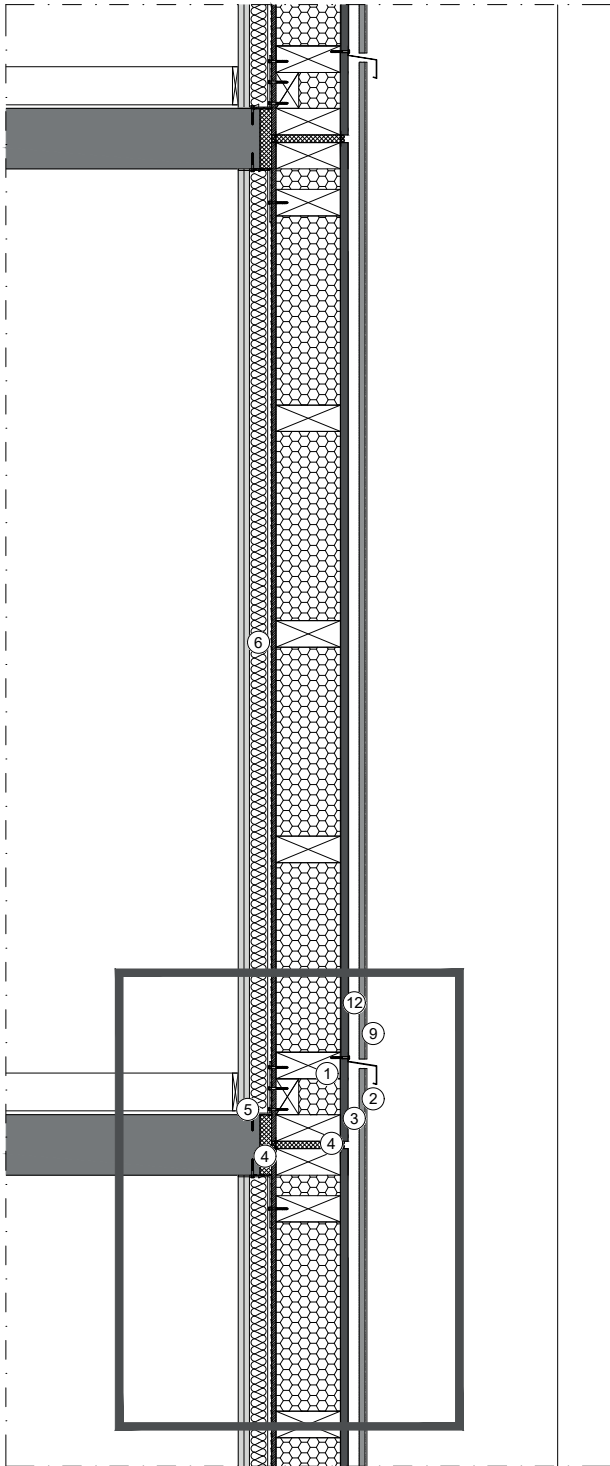


Vue en coupe  
Echelle 1.10e

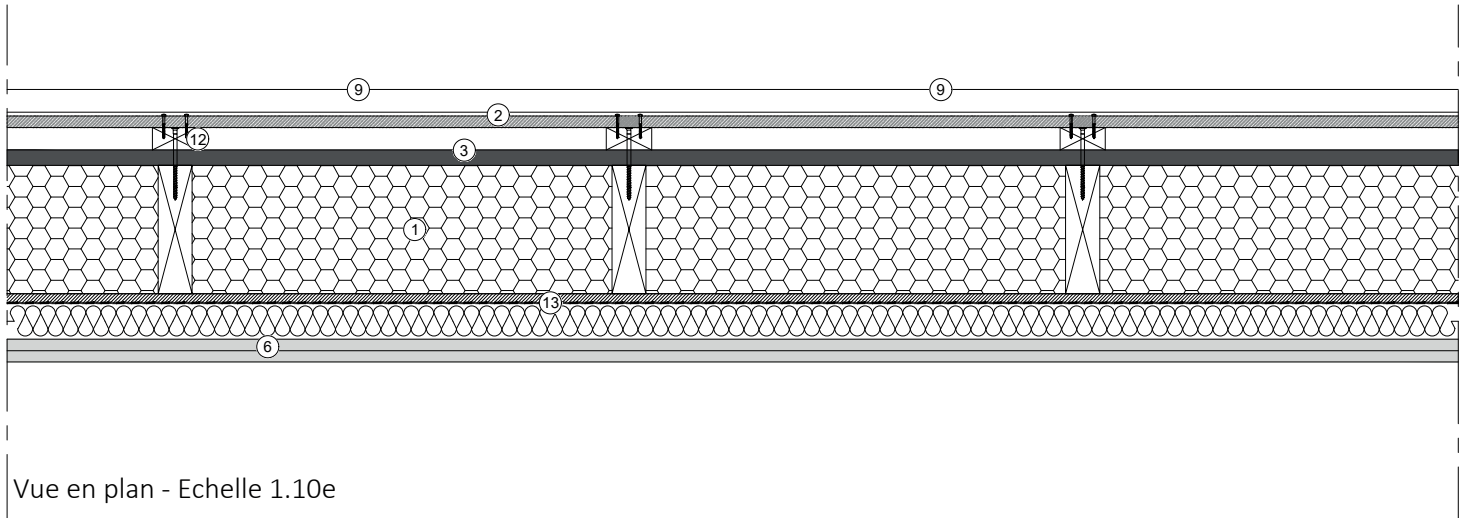
- ① Pose nouvelle façade FOB (avec isolation Laine de roche 16cm)
- ② Plaque de revêtement type StoVentec sous enduit, sur ossature bois
- ③ Panneau pare pluie et écran thermique type Siniat Weather Defence WD20
- ④ Calfeutrement laine de roche
- ⑤ Ferrure de fixation
- ⑥ Doublage intérieur avec 2BA13 et 45mm de laine minérale
- ⑦ Fenêtre PVC avec coffre de volet aluminium intégré
- ⑧ Habillage tableau intérieur en placo
- ⑨ Déflecteur acier 15/10ème
- ⑩ Tôle acier 15/10ème
- ⑪ Habillage menuisé (démontable) du coffre volet roulant
- ⑫ Ossature bardage : chevron bois
- ⑬ Profil de protection d'angle
- ⑭ Coulisse de volet roulant
- ⑮ Ecran thermique plaque A2-s3,d0
- ⑯ Profilé goutte d'eau
- ⑰ Bavette aluminium 15/10ème
- ⑱ Pare-vapeur

VII. DÉTAILS  
2. FAÇADE

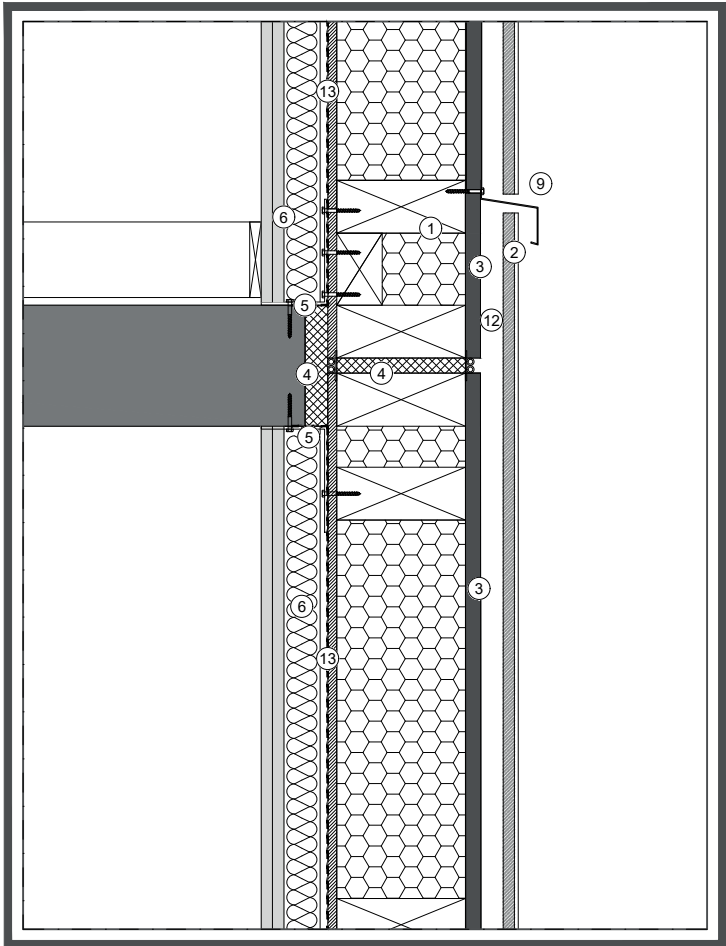
BEAUNE - PARTIE COURANTE FACADE FOB (HORS MENUISERIE) PROJET



Vue en coupe  
Echelle 1.20e



Vue en plan - Echelle 1.10e



Vue en coupe  
Echelle 1.10e

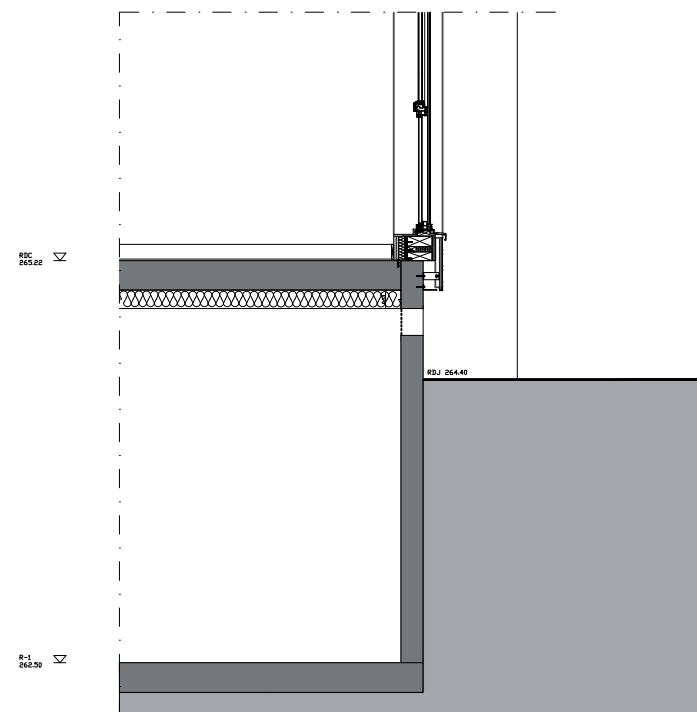
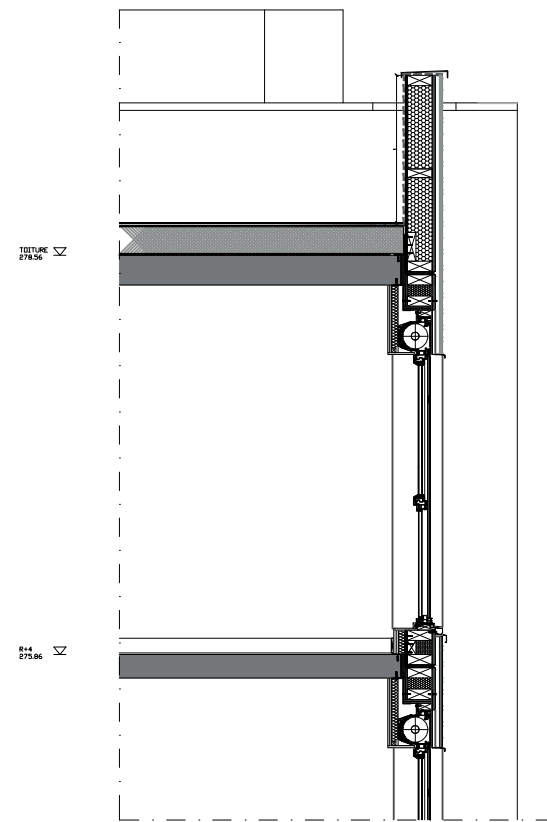
- ① Pose nouvelle façade FOB  
(avec isolation Laine de roche 16cm)
- ② Plaque de revêtement type StoVentec  
sous enduit, sur ossature bois
- ③ Panneau pare pluie et écran thermique type  
Siniat Weather Defence WD20
- ④ Calfeutrement laine de roche
- ⑤ Ferrure de fixation
- ⑥ Doublage intérieur avec 2BA13  
et 45mm de laine minérale
- ⑨ Déflecteur acier 15/10ème
- ⑫ Ossature bardage : chevron bois
- ⑬ Pare-vapeur

*Nota : Ces détails sont donnés à titre indicatif, l'entreprise  
qui exécutera les travaux devra se conformer au guide de  
construction façades bois et à l'IT 249 notamment.*

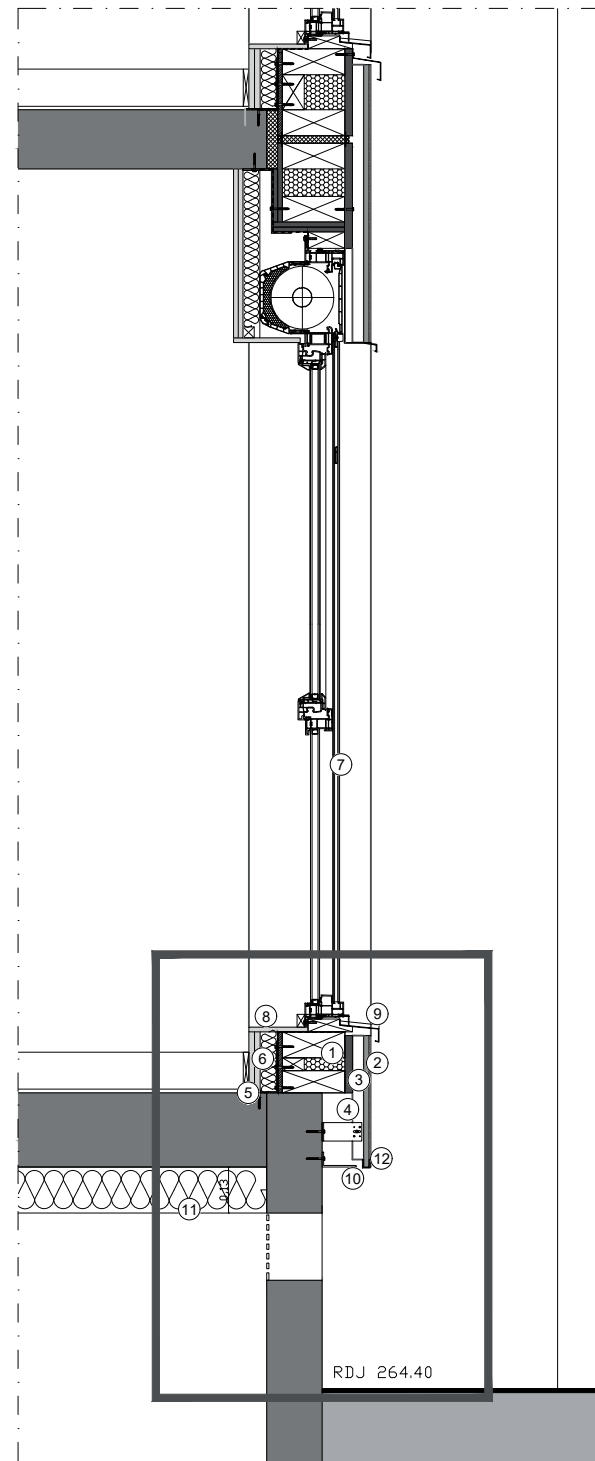
## VII. DÉTAILS

### 2. FAÇADE

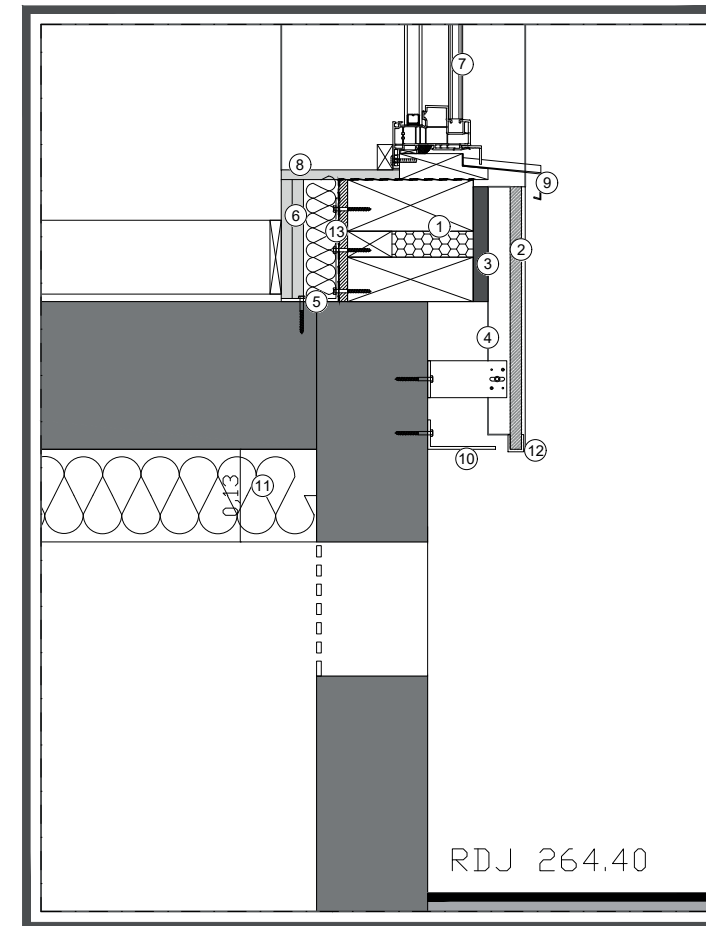
BEAUNE - PIED DE FAÇADE FOB PROJET



Vue en coupe  
Echelle 1.50e



Vue en coupe  
Echelle 1.20e



Vue en coupe  
Echelle 1.10e

- |  |  |
|--|--|
| ① Pose nouvelle façade FOB (avec isolation Laine de roche 16cm)          | ⑦ Fenêtre PVC avec coffre de volet aluminium intégré |
| ② Plaque de revêtement type StoVentec sous enduit, sur ossature bois     | ⑧ Habillage tableau intérieur bois                   |
| ③ Panneau pare pluie et écran thermique type Siniat Weather Defence WD20 | ⑨ Bavette aluminium                                  |
| ④ Ossature bardage : chevron bois  | ⑩ Grille de ventilation                              |
| ⑤ Ferrure de fixation  | ⑪ Isolant du plancher bas en laine de roche 13cm     |
| ⑥ Doublage intérieur avec 2BA13 et 45mm de laine minérale                | ⑫ Profil de protection d'angle                       |
|  | ⑬ Pare-vapeur  |

*Nota : Ces détails sont donnés à titre indicatif, l'entreprise qui exécutera les travaux devra se conformer au guide de construction façades bois et à l'IT 249 notamment.*